



4-KANÁLOVÉ DIGITÁLNÍ ZÁZNAMOVÉ ZAŘÍZENÍ PRO CCTV



***H5700**

Dovozce do ČR:
EMOS spol. s r.o.
Dodavatel pro SR:
EMOS SK s.r.o.



www.emos.cz

www.monitorovaci-technika.cz

1. Doporučení před instalací a provozem zařízení

Prosím, dodržujte následující bezpečnostní opatření, aby nedošlo k poškození nebo ztrátě dat způsobené nesprávným provozem.

DVR by mělo být provozováno v doporučeném rozsahu teplot a vlhkosti.

Neinstalujte DVR ve vlhkém, prašném nebo zakouřeném prostředí.

Instalace vyžaduje pevný montážní povrch.

Nezakrývejte větrací otvory a DVR instalujte v rámci pokynů výrobce.

Chraňte zařízení před vnikem tekutin. Nerozlijte tekutiny jakéhokoli druhu na zařízení.

Nepokládejte žádné jiné zařízení na zařízení DVR.

Nerozebírejte přístroj.

Vyberte HDD doporučený výrobcem.

2. Poznámka

Tento návod k použití je pouze pro referenční účely, s výhradou dostupných produktů.

Aktualizace příručky nebo samotných výrobků dojde bez dalšího oznámení.
Více informací naleznete na <http://shop.emos.cz/>

1. ÚVOD

1.1. POPIS

Digital Video Rekordér je vynikající digitální monitorovací zařízení, které pracuje s H.264 video kompresí, zaznamenává na pevný disk, umožňuje přenos videodat přes TCP / IP, používá operační systém Linux z pokročilých technologií v odvětví informačních technologií. To umožňuje stabilnější, spolehlivější a vysokou kvalitu obrazu.

Toto DVR podporuje synchronizovaný audio a video záznam, přehrávání a sledování. Tato řada také podporuje systém řízení sítě s vynikajícími streamovacími schopnostmi.

2.INSTALACE

2.1. KONTROLA BALENÍ A PŘÍSLUŠENSTVÍ

Prosím, pečlivě zkontrolujte obsah dle seznamu balení. Pokud některá z položek chybí, obraťte se na svého prodejce.

Digitální video rekordér	1ks
Napájecí zdroj 12VDC /2A.....	1ks
Ovládací myš	1ks
Balení se šroubky	1ks
CD se softwarem	1ks
Uživatelský manuál	1ks

2.2. VLASTNOSTI

SLEDOVÁNÍ PŘENOSU

CVBS rozhraní, TV, VGA / HDMI synchronní výstup.

KOMPRESSE

H.264 komprese videa, komprese zvuku G.711, podporuje D1, 25 fps rozlišení.

ZÁZNAM

Záznamové režimy zahrnují manuální nastavení, času, alarmu, detekce pohybu, atd. DVR podporuje HDD SATA

PŘEHRÁVÁNÍ

Přehrává podle různých vyhledávacích podmínek. Umožňuje lokální a síťové přehrávání, podporuje souběžné přehrávání více kanálů najednou; podporuje režim rychlý, pomalý a přehrávání vzad, podporuje přesné přehrávání času.

OVLÁDÁNÍ KAMER a ALARMY

Dálkové ovládání kamery, alarm detekce pohybu, alarm ztráty videosignálu, alarm maskování atd.

KOMUNIKAČNÍ ROZHRANÍ

vysokorychlostní rozhraní USB 2.0 s možností připojení různých zálohovacích zařízení, standardní Ethernet rozhraní, pro práci s různými sítěmi.

SÍŤOVÉ PROTOKOLY

Podpora TCP / IP, UDP, RTP / RTSP, DHCP, PPPoE, DDNS, NTP apod.; podpora sítě v reálném čase živého přenosu, nahrávání, přehrávání, ovládání, vestavěný webový server, IE prohlížeč pro přímý přístup.

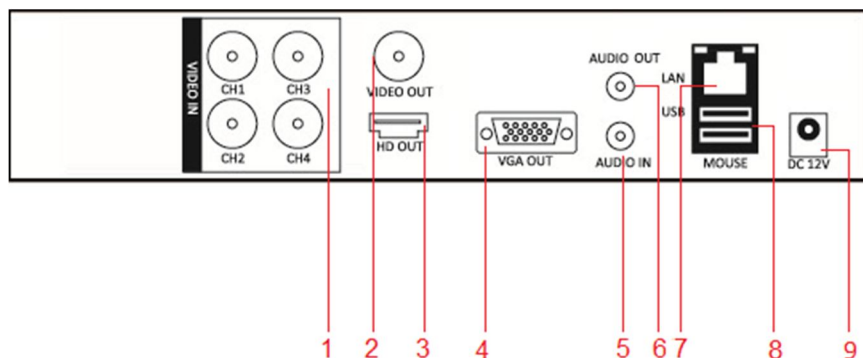
OVLÁDÁNÍ DVR

Intuitivní grafické rozhraní DVR lze ovládat tlačítky na předním panelu, dálkovým ovládačem a myší připojenou na USB port.

3. INSTALACE HDD SATA

1. DVR musí být ve vypnutém stavu
2. Odšroubujte dva šroubky na spodní plastovém krytu na DVR.
3. Na tento kryt z vrchu našroubujte HDD 3,5“ SATA a připojte na něj kabeláž.
4. Spodní kryt našroubujte zpět na zařízení DVR.
5. HDD bude formátován automaticky při následném startu.
6. Zkontrolujte v systému, že HDD byl rozpoznán.

4. ZADNÍ PANEL



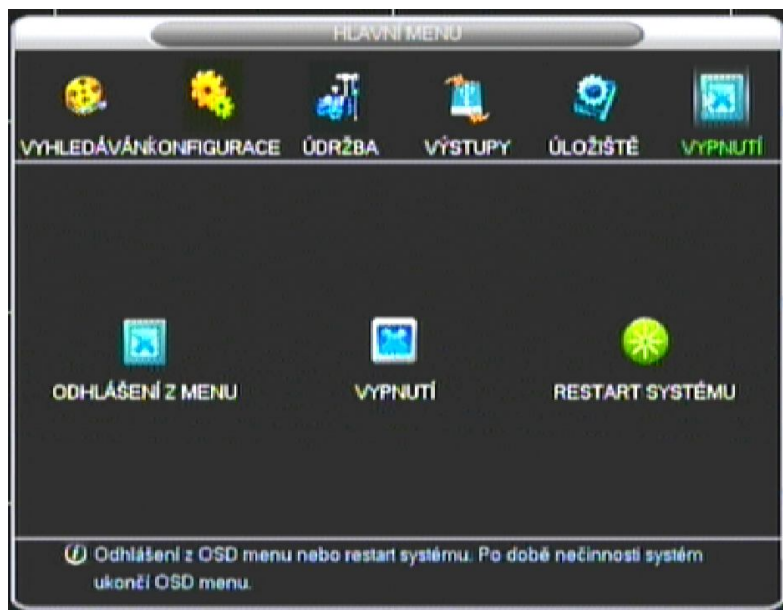
Číslo	POPIS	FUNKCE
1	CH1-CH4	BNC video vstupy
2	VIDEO OUT	BNC video výstup
3	HD OUT	Připojení HD monitoru
4	VGA	Připojení VGA monitoru
5	Audio IN	Připojení audio vstupu /mikrofonu
6	Audio OUT	Připojení audio výstupů
7	LAN	Připojení RJ-45 Ethernet
8	USB	Připojení myši, zálohovacího zařízení
9	DC 12V	Konektor pro napájecí adaptér

5. ZAPNUTÍ/ VYPNUTÍ

Pokud je DVR správně nainstalováno, po zapnutí napájení se rozsvítí PWR LED dioda a DVR se spustí automaticky.

Po zapnutí bude DVR detekovat hardware, proces bude trvat cca 20 sekund. Po detekci hardwaru pípnutím, DVR vstoupí do multi-obrazovkového módu a uživatel může provádět změny. Jinak DVR začne automaticky nahrávat na základě nastavených parametrů

Pro vypnutí vstupte do HLAVNÍHO MENU → VYPNUTÍ



Poznámky:

Napájecí napětí se musí shodovat s DVR, jakékoliv jiné náhražky nejsou povoleny!
vypněte zařízení a vypněte napájení při výměně HDD!

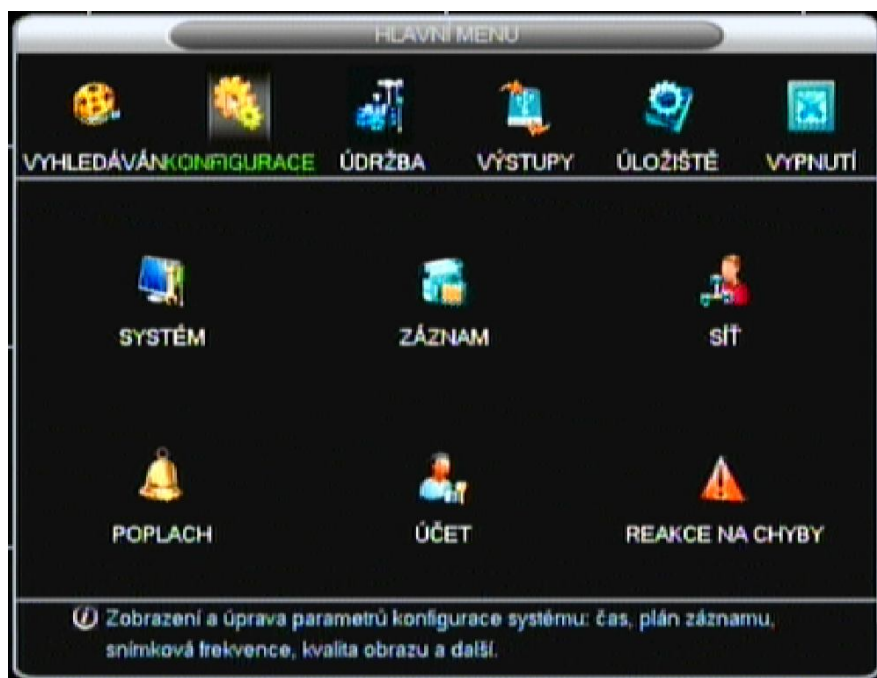
6.HLAVNÍ MENU

HLAVNÍ MENU lze vyvolat tlačítkem MENU na předním panelu, nebo klikem pravým tlačítkem myši na obrazovku a klikem Hlavní Menu. Pro přihlášení do systému: admin heslo:(bez hesla), user heslo:123456



6.1. POPIS HLAVNÍHO MENU

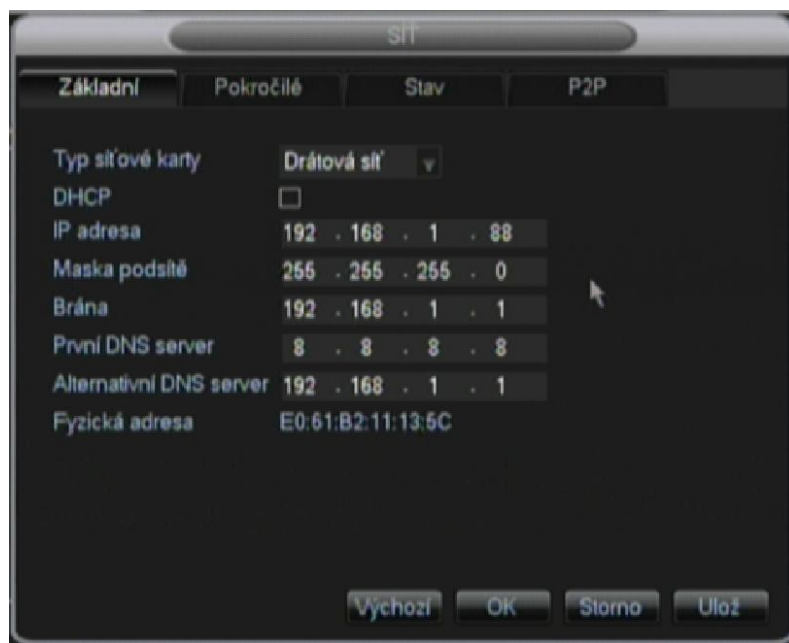
Hlavní menu obsahuje kategorie VYHLEDÁVÁNÍ, KONFIGURACE, ÚDRŽBA, VÝSTUPY, ÚLOŽIŠTĚ A VYPNUTÍ. Pro více informací viz manuál na CD.



6.2 NASTAVENÍ SÍŤE

Hlavní Menu → Konfigurace → Síť

Pro více informací nahlédněte do manuálu na přiloženém CD.



7. BĚŽNÉ ZÁVADY

Selhání spuštění DVR nebo DVR nepřetržitě restartuje

Možné důvody :

1. Systém byl poškozen špatnou aktualizací DVR.
2. Problém na základní desce DVR, obraťte se na dodavatele.
3. Chyba HDD. Vyměňte vadný HDD.

Dálkové ovládání nefunguje

Možné důvody :

1. Zkontrolujte, zda baterie v dálkovém ovladači jsou správně vloženy vzhledem k pozitivní a negativní polaritě;
2. Zkontrolujte, zda jsou baterie v pořádku;
3. Zkontrolujte, zda není překrytý vzdálený přijímač ;
3. Zkontrolujte, zda adresa DVR odpovídá adrese dálkového ovládače.

DVR nemůže ovládat PTZ

Možné důvody :

1. RS - 485 Chyba kabelového připojení, porty A,B jsou špatně spojeny

- 2 . PTZ dekodér , protokol , přenosová rychlost nebo adresa je nesprávná
- 3 . Připojte paralelní R=120Ohm na porty A,B – tím se vyřeší odraz signálu způsobený příliš mnoha PTZ zařízení na vedení.
- 4 . Port RS - 485 na DVR je vadný

Rozmazaná obrazovka v režimu náhledu

Možné důvody :

Ujistěte se, že vaše kamery odpovídá vašemu video formátu vybraném v Hlavním Menu. V případě, že kamera je formátu NTSC, ale DVR je ve formátu PAL, obraz bude rozmazaný.

Rozmazaná obrazovka v režimu přehrávání nebo selhání při přehrávání záznamů

Možné důvody :

1. Chybný postup, restartujte DVR
- 2 . Chyba HDD, otestujte HD nebo vyměňte HDD
- 3 . Selhání DVR hardware, obraťte se na místního dodavatele

Nelze se připojit DVR přes síť

Možné důvody :

- 1 , zkontrolujte připojení k síti.
- 2 , zkontrolujte konfiguraci síťových parametrů DVR.
3. zkontrolujte, zda nejsou IP konflikty v síti .

Stažený záznam nelze přehrávat

Možné důvody :

- 1 . Chyba při instalaci Player .
- 2 . V USB nebo HDD zařízení došlo k chybě .
- 3 . Neinstalujte grafický software pozdější jak DX8.1.

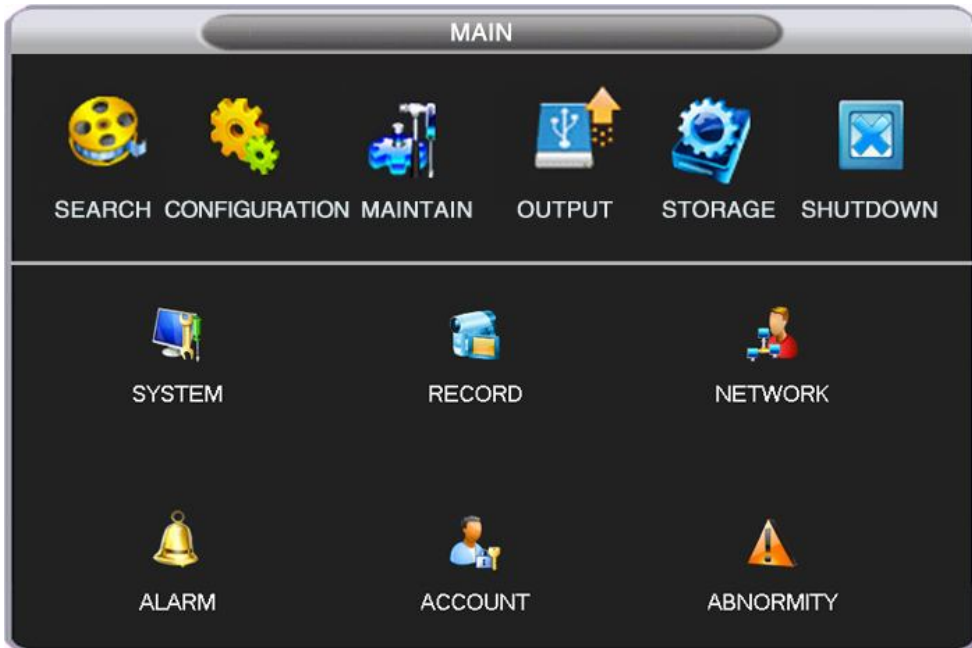
Internet Explorerem neodpovídá

viz příložený manuál na CD, eventuálně volejte technickou podporu

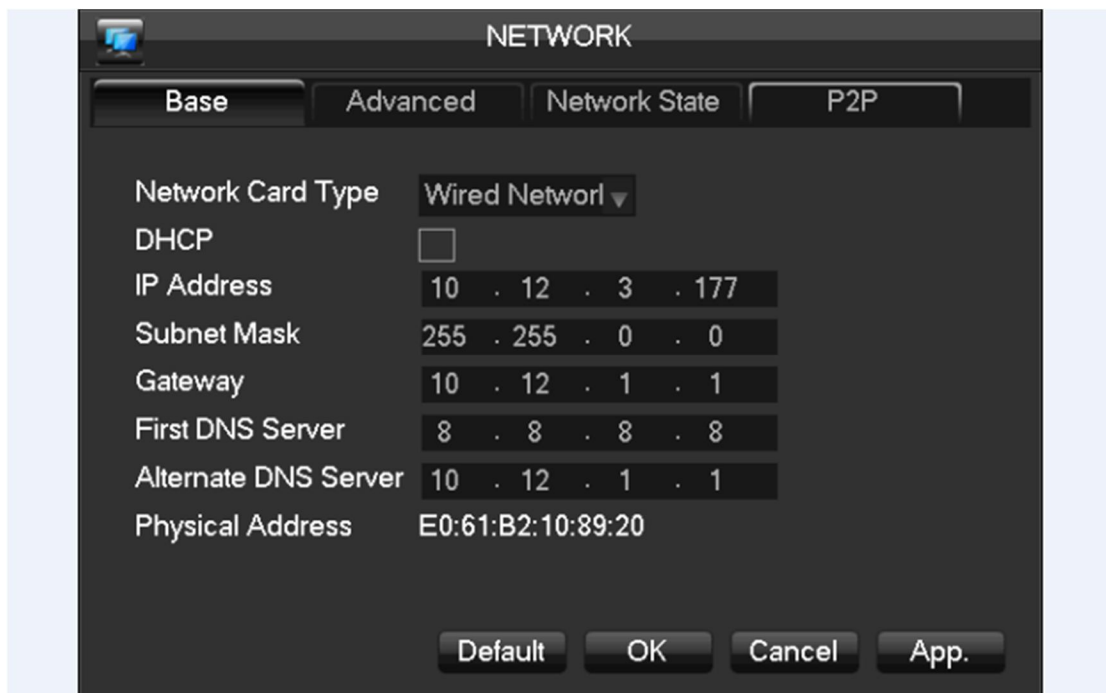
P2P Web Návod k použití

Kapitola 1 Konfigurace přístroje

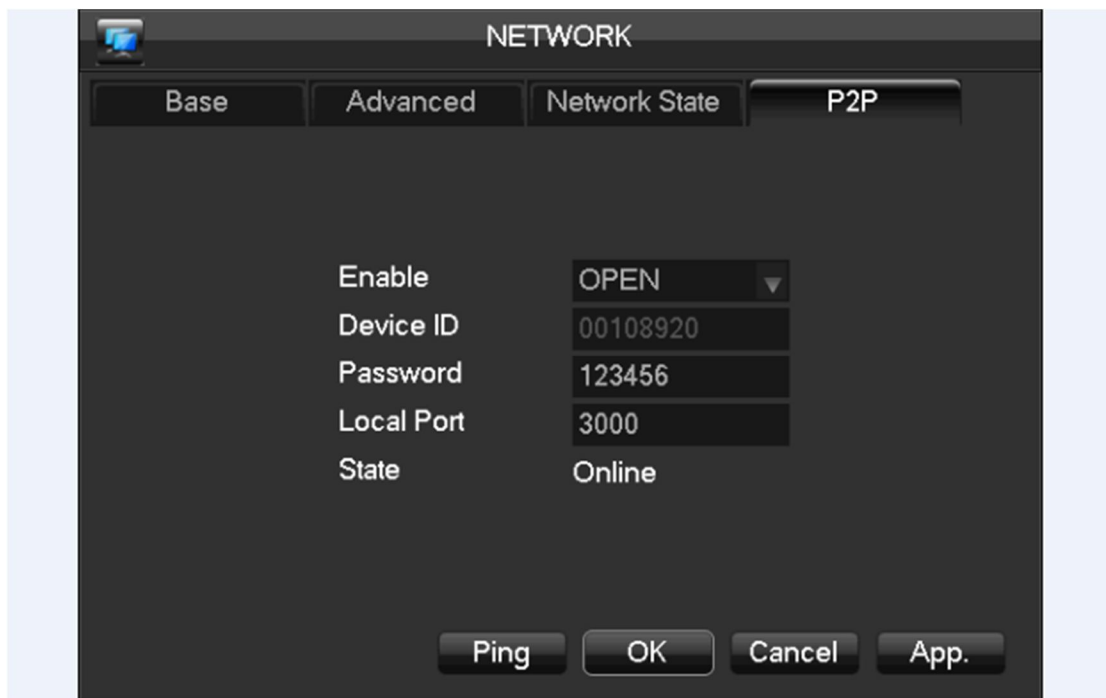
Krok1: Jděte do **MAIN MENU** a otevřete **CONFIGURATION** viz obrázek:



Krok2: Otevřete **NETWORK** a vložte vaši IP adresu na serveru DNS jako na následujícím obrázku:



Krok3: Označte **P2P** jak je uvedeno níže:



Krok4: povolte P2P kliknutím na OPEN, a potvrďte OK pro dokončení konfigurace zařízení.

“Enable”: Open nebo Close

“Device ID”: Sériové číslo zařízení, které je pro každé zařízení jedinečné a nemůže být změněno.

“Password”: Generováno systémem a může být změněno.

“Local Port”: Základní je 3000, může být změněn.

“State”: Pro kontrolu stavu zařízení a serveru.

- ① Online, připojenu k internetu.
- ② Offline, nelze se připojit k internetu.

Pokud zařízení ukazuje *Offline* stav, klikněte na **【Ping】** pro otestování stavu připojení.

Poznámka: pokud je stále systém ve stavu Offline, prosím zkontrolujte jestli svítí kontrolka sítě a zda-li je zařízení fyzicky připojené k síti.

Kapitola 2 P2P Web Operation

2.1 Instalace ActiveX

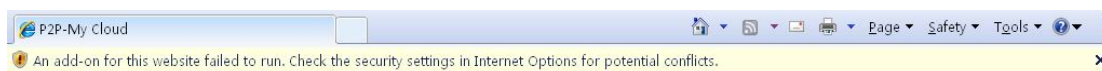
Vložte P2P adresu (<http://www.vssweb.net>), a přihlaste se.



Budete varováni „*pop-up security warning*“ v IE



Klikněte „*Running the ActiveX*“

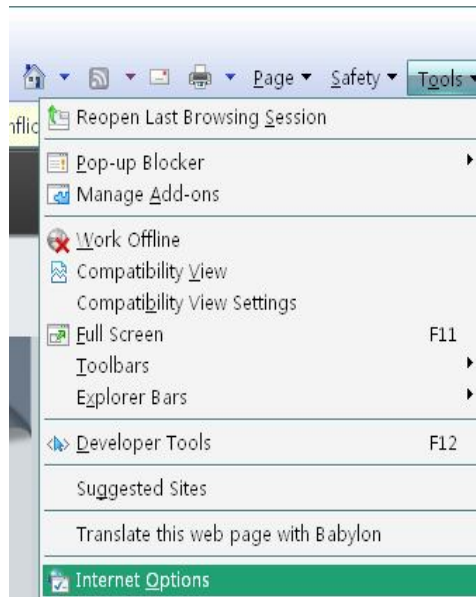


Pokud ActiveX nemůže být stažen, nastavení bezpečnosti v IE je příliš vysoké. Zkontrolujte toto nastavení a proveďte případné změny nastavení v zabezpečení internetu.

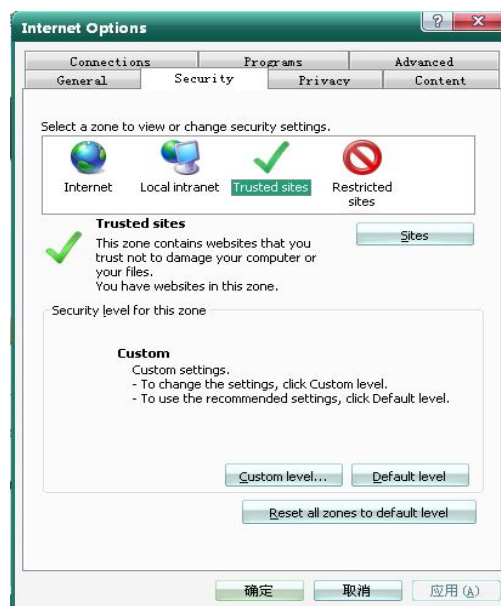
Krok 1, Klikněte na



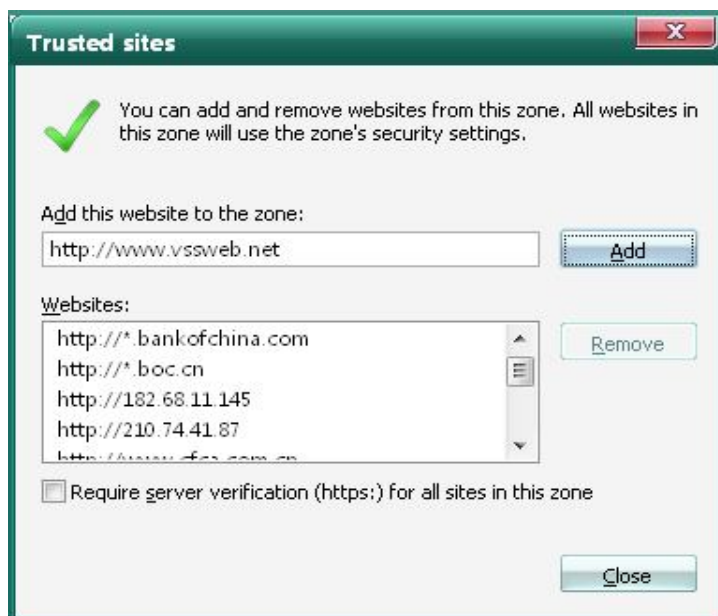
【Tools】 , Zvolte “Internet Options”, jak je uvedeno níže:



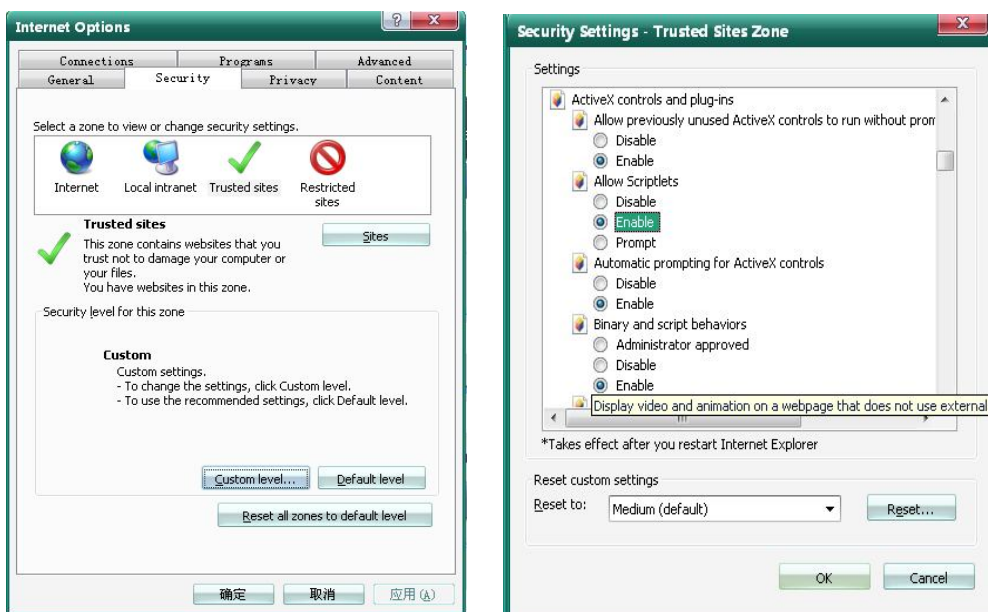
Krok 2, zvolte “Trusted Sites”, a dále **【Sites】** jak je uvedeno níže:



Krok 3, Klikněte na **【Add】** , po úspěšném přidání klikněte na **【Close】** jak je uvedeno níže:



Krok 4, klikněte na **【Custom level】** , Povolit všechny ActiveX žádosti, stáhnout a spustit , kliknout na **【OK】** , viz obrázek níže:



Krok 5, znovu obnovte webovou stránku, a klikněte na **【Install】** viz obrázek níže:





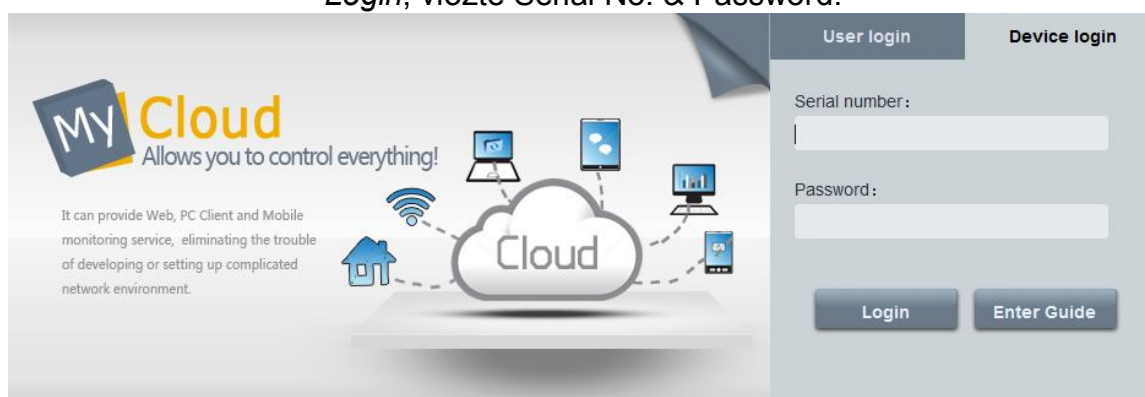
Vše funguje, pokud je ActiveX správně nainstalovaný

Poznámka: Pokud uživatelé nechtějí pro instalaci nastavovat IE nebo ActiveX nelze stáhnout, mohou si vybrat ke stažení ActiveX ručně: klikněte na tlačítko "Download" nebo "stáhnout P2P.exe" z "User login", po stažení dvakrát klikněte na soubor pro instalování.

2.1 Přihlašovací rozhraní

Existují dvě různá přihlašovací rozhraní, *User Login Interface & Device Login Interface*.

Pokud použijete *User Login*, vložte username & password. Pokud použijete *Device Login*, vložte Serial No. & Password.



Manuál Vám může pomoci s přihlášením do zařízení (device login), režim přihlášení uživatele (user login) může pomoci efektivně řídit několik dalších zařízení.

V případě technického dotazu volejte technickou podporu na tel.: 581 261 102, popřípadě pište na e-mail: ciganek@emos.cz