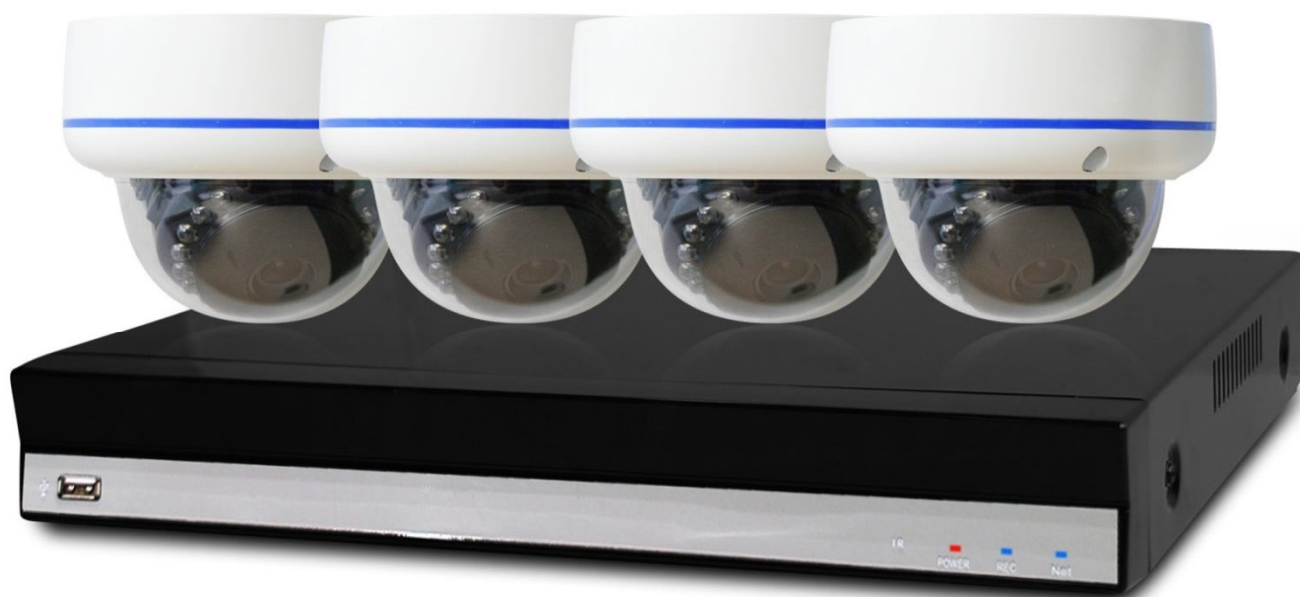




SADA MONITOROVACÍHO SYSTÉMU

Digitální videorekordér + 4x IP kamera

H5601



MONITOROVACÍ TECHNIKA

*H5601

Dovozcedo ČR:
Emos spol. s r.o., Širava 295/17, Píerov, Česka republika
Dodavateľ do SR:
EMOS SK s.r.o., Hlinická 409/22, Bytča, Slovenska republika
Dystrybutor dla PL:
EMOS PL Sp. z o.o., ul. Gabczyńskiego 6, Bielsko-Biala, Polska
Wyprodukowano w Chinach
Forgalmazó HU:
EMOS HU Kft., 2040 Budaors, Szabadsag ut 117., Magyarorszag
Distributer za SLO:
EMOS SI, d.o.o., Ločica ob Savinji 81, 3313 Polzela, Slovenija

www.emos.eu

Jak rychle začít se 4-kanálovým NVR-4IPC kitem *H5601 ?

Před samotnou instalací NVR záznamového zařízení a IP kamer si, prosím, přečtěte pozorně *Instalační a uživatelský manuál* pro *H5601. Převážně dbejte na správné připojení zdrojů s rozdílným napájecím napětím!

Aktuální uživatelský manuál naleznete na webových stránkách www.monitorovaci-technika.cz nebo na <http://shop.emos.cz> ve složce ke stažení u položky *H5601.

1. Kontrola obsahu dodávky:

Po otevření, prosím, zkontrolujte obsah krabic dle následujícího seznamu:

1 x NVR XF-8504N-PoE

1 x Zdroj 12Vdc/ 2A NVR

1x Zdroj 48Vdc/ 2A PoE

1x USB myš

1x Dálkový ovladač

1x kabel RJ-45

1x šroubky

1x uživatelský manuál s CD

4x CCTV IP kamera 3301D-PoE

2. Uvedení zařízení do provozu

I když zařízení bylo již před expedicí vyzkoušeno, tak doporučujeme vyzkoušet základní funkce z důvodů správnosti funkce po doručení, neboť se tím vyhnete problémům při pozdější reklamaci.

Dříve než zapojíte zařízení do napájecí sítě 230V!

1. Zapojte IP kamery do zařízení.
2. Připojte myš pro ovládání v menu.
3. Nainstalujte 2,5" nebo 3,5" HDD dle instalačního manuálu.
4. **Poté připojte napájecí zdroje do správných zdířek: zdroj 12Vdc/ 2A pro napájení NVR a zdroj 48V/2A pro napájení PoE!**

3. Zapnutí a vypnutí zařízení:

Zapnutí:

Před zapojením adaptérů se přesvědčte, že hlavní vypínač na zadní straně obrazovky je v poloze **0**. Po připojení adaptérů 12Vdc NVR a 48Vdc PoE do zařízení a napájecí sítě 230V, sepněte vypínač na zadní straně zařízení do polohy **1**. Indikace LED pro napájení se rozsvítí a zařízení začne načítat operační systém (OS). Po načtení OS uslyšíte pípnutí a objeví se rozdělená vícekanálová obrazovka. Obr.1. Systém je připraven pro uživatelské operace pomocí USB myši nebo dálkového ovladače.



Obr.1.

1- název CCTV kanálu

3- zobrazení na celou obrazovku

2- multikanálové zobrazení

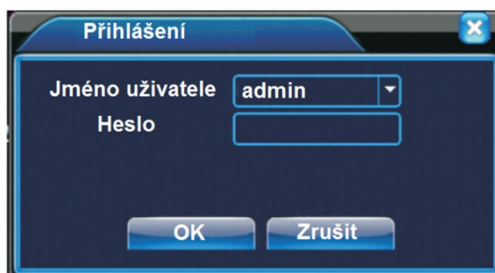
4- přepínání kanálů

Vypnutí:

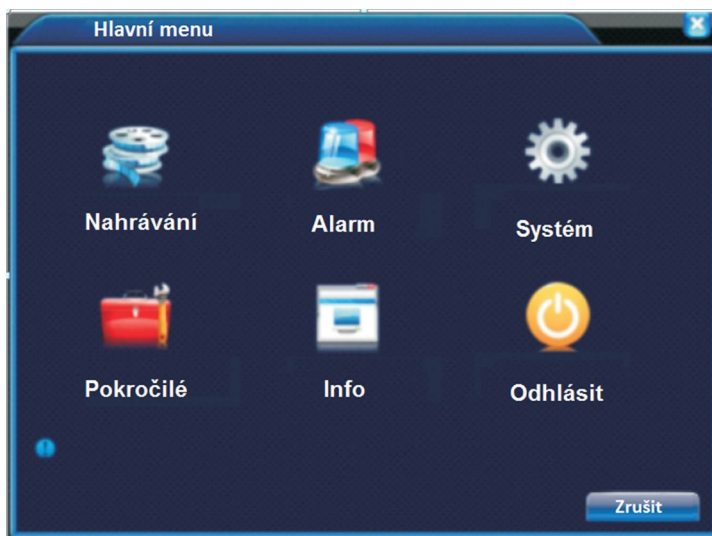
Klikněte na obrazovku pravým tlačítkem a v menu zástupců na ploše vyberte položku **Odhlásit** a po té **Vypnout**.

4. Vstup do Hlavního menu:

Klikněte pravým tlačítkem myši na obrazovku, (možno i dálkovým ovladačem tlačítkem Menu/OK, nebo dotekem tlačítka Menu/OK na předním panelu videotelefonu) a po té se objeví okno pro přihlášení.



- Uživatelské jméno: admin
- Heslo: bez hesla.



5. Nastavení češtiny:

Kliknutím levého tlačítka myši na obrazovku, se objeví základní nabídka pro vstup do Hlavního menu.

Pro změnu jazyka klikněte na **Main Menu -> System -> General -> Language**

Kliknutím v **Language** na položku **English** se rozbalí nabídka s dalšími jazyky. Vyberte jazyk **češtinu**.

Po kliknutí OK se zobrazí nabídka pro restart systému. Potvrďte restart opětovným kliknutím OK.

6. Nastavení data a času:

Kliknutím levého tlačítka na myši na obrazovku se objeví nabídka pro **Hlavní menu**, potom klikněte na **Hlavní -> Systémový čas**, kde klikáním na jednotlivé číslice upravujete hodnoty.

7. Změna admin hesla:

Klikněte levým tlačítkem na obrazovku. Po otevření menu zástupců na ploše klikněte na **Hlavní menu -> Pokročilé -> Účet**. Klikněte na účet admin a po té funkci **Změň heslo**.

8. Nastavení sítě NVR

8.1. Pro vstup do nastavení sítě:

Hlavní menu -> Systém -> Síť

IP adresa: 192.168.1.9

Maska podsítě: 255.255.255.0

Brána:192.168.1.1

Ujistěte se, že IP adresa NVR je v rozsahu routeru sítě LAN. Můžete ponechat původní nastavení, pokud IP adresa routeru je 192.168.1.1 a maska podsítě je 255.255.255.0.

8.2. Nastavení režimu kanálů:

Lze vybrat ze dvou možností pro náhled/přehrávání digitálních kanálů.

a/ 4 x 960P

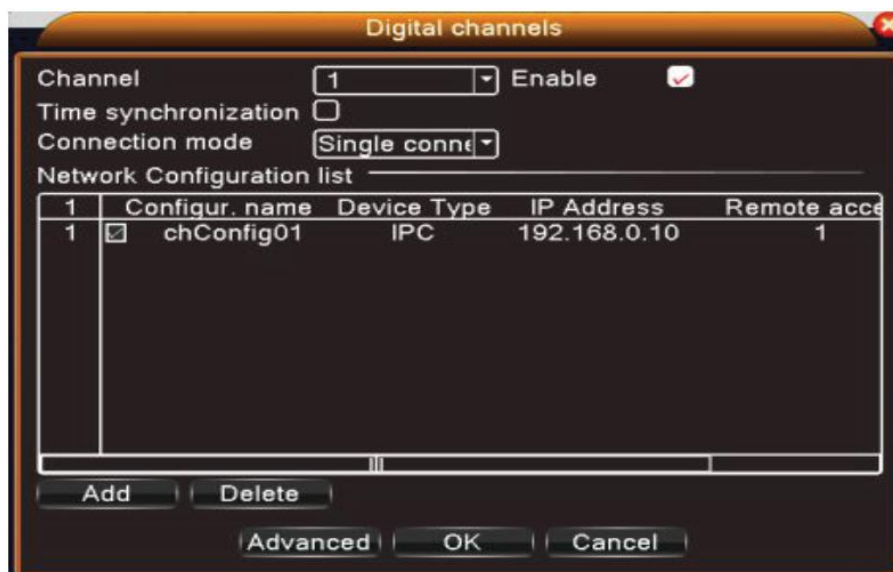
b/ 8 x D1

Hlavní menu -> Systém -> Řízení kanálu -> Mód kanál

8.3. Konfigurace nastavení kanálů:

Hlavní menu -> Systém -> Řízení kanálu -> Digitální kanály

NVR automaticky vyhledává IP kamery ve společném síťovém segmentu LAN.



9. Nastavení IP adresy IP kamery

Pokud je IP kamera připojena do zařízení NVR, tak NVR si kameru vyhledá a přiřadí jí vlastní IP adresu. K IP kameře se taky lze připojit přes IE pomocí adresy 192.168.1.10 v rámci LAN s tím, že se musí připojit lokální napájení IP kamery pomocí 12 V DC (červený napájecí konektor). Pokud budete potřebovat změnit IP adresu IP kamery, tak tu lze změnit pomocí utility Upgrade nebo softwaru CMS, které naleznete na přiloženém CD.

Více informací naleznete na www.monitorovaci-technika.cz v sekci technické podpory.

