

Getting to know your headlamp

- (A) Main button (D) Power / charging indicator light
(B) Distance sensors (auto dimming) (red / green light)
(C) Sensor indicator light (red light) (E) Micro USB charging port
(L1) Main light

1. Fitting batteries and checking battery status

- 1a. Check the headlamp is off before opening battery compartment.
1b. Insert new batteries following the polarity markings (+) and (-) on the battery compartment.
1c. Power indicator light (D) will indicate battery status after the light is on.
Green LED (Flashes 3 times) - Good
Green LED (Flashes 2 times) - Average
Red LED (Constant on) - Low

2. Charging the headlamp

- 2a. Ensure the same type of NiMH batteries are installed properly in the headlamp.
2b. Charging indicator light (D) will indicate charging status.
Green LED (Constant on) - Charging completed
Green LED (Flashing) - Charging in progress
Red LED (Flashing) - Charging stopped. Ensure NiMH rechargeable batteries are installed properly.

3. Operation

3a. Main light - Cool white (L1)

Short press (A) to cycle through light modes	Main light on High --> Medium --> Low --> Flashing --> Off
When (L1) is on, long press (A) for 2 seconds	Distance sensor activated and (C) is on (L1 flashes once)
When distance sensor mode is activated	Main light on (Light output will be adjusted automatically according to view distance)
When distance sensor mode is activated, short press (A)	Distance sensor deactivated and (C) is off

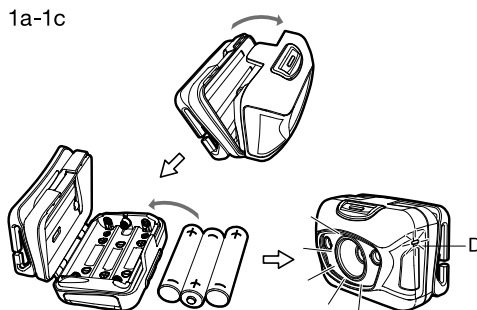
3b. Other operations

When (L1) is off, long press (A) for >5 seconds	Lock mode activated (L1 flashes twice). In lock mode, (L1) flashes momentarily when (A) is pressed.
When lock mode activated, long press (A) for >5 seconds	Lock mode deactivated (L1 flashes twice)

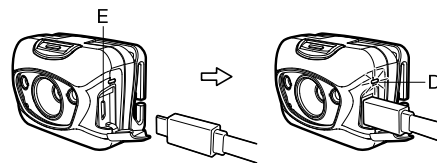
Note: When the battery is running low, sensor function will be turned off automatically to extend battery life. (L1 flashing 3 times)

4. Specifications

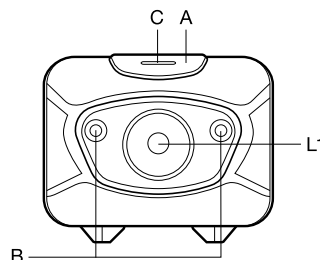
Lumen	300 lm – 5 lm	Impact resistance	1.0 m
Candela	Max. 6200 cd	Battery	NiMH / Alkaline (3 x AAA)
Beam distance	Max. 157 m	LED	Cree
Runtime	3 h – 42 h (NiMH) / 5 h – 69 h (Alkaline)	Weight	110g (with batteries)
IP rating	IPX6	Dimensions	46 x 56 x 34 mm



2a-2b



3a-3b



Poznejte svou čelovku

- (A) Hlavní tlačítko (D) Kontrolka napájení/nabíjení
(B) Dálkové senzory (automatické (červené/zelené světlo)
stmívání) (E) Mikro USB nabíjecí port
(C) Kontrolka senzoru (červená) (L1) Hlavní světlo

1. Vložení baterií a kontrola stavu baterií

- 1a. Před otevřením prostoru pro baterie zkontrolujte, zda je čelovka vypnutá.
1b. Vložte nové baterie. Dodržujte přítomnou polaritu – značky (+) a (-) se nacházejí v prostoru pro baterie.
1c. Kontrolka napájení (D) indikuje stav baterie po zapnutí světla.
Zelená LED (blikne 3krát) - Dobrý
Zelená LED (blikne 2krát) - Průměrný
Červená LED (trvale svítí) - Nízký

2. Nabíjení čelovky

- 2a. Dbejte, aby do čelovky byl správně nainstalován stejný typ NiMH baterií.
2b. Kontrolka nabíjení (D) indikuje stav nabíjení.
Zelená LED (trvale svítí) - Nabíjení dokončeno
Zelená LED (bliká) - Probíhá nabíjení
Červená LED (bliká) - Nabíjení zastaveno. Dbejte, aby byly správně nainstalovány NiMH dobíjecí baterie.

3. Provoz

3a. Hlavní světlo – studená bílá (L1)

Krátkým stiskem (A) procházejte jednotlivými režimy
Hlavní světlo na vysoký výkon --> střední výkon --> nízký výkon --> blikání --> vypnuto

Je-li světlo (L1) zapnuto, dlouze stiskněte tlačítko (A) po dobu 2 sekund
Dálkový senzor je aktivován a (C) je zapnuto (jednou blikne L1)

Je-li aktivován režim dálkového senzoru
Hlavní světlo zapnuto (Světelný výkon se automaticky nastaví podle vzdálenosti pohledu)

Při aktivaci režimu dálkového senzoru stiskněte krátce tlačítko (A)
Dálkový senzor je deaktivován a (C) je vypnuto

3b. Další úkony

Je-li světlo (L1) vypnuto, dlouze stiskněte (A) po dobu delší než 5 sekund
Režim uzamčení je aktivován (L1 dvakrát blikne) V režimu uzamčení (L1) krátce blikne při stisknutí tlačítka (A)

Je-li režim zámku aktivován, dlouze stiskněte (A) po dobu delší než 5 sekund
Režim zámku je deaktivován (L1 dvakrát blikne)

Poznámka: Pokud se baterie vybijí, funkce senzoru se automaticky vypne, aby se prodloužila životnost baterie. (L1 3krát blikne)

4. Technické údaje

Lumen	300 lm – 5 lm	Odolnost proti nárazu	1.0 m
Kandela	Max. 6 200 cd	Baterie	NiMH/alkalické (3x AAA)
Délka světelného kuželu	Max. 157 m	LED	Cree
Doba provozu	3 h – 42 h (NiMH) / 5 h – 69 h (alkalické)	Hmotnost	110 g (s bateriemi)
Stupeň krytí	IPX6	Rozměry	46 x 56 x 34 mm

A fejlámpa bemutatása

- (A) Fő gomb (D) Tápfeszültség- / töltésjelző lámpa
 (B) Távolságérzékelők (automatikus fényerő-szabályozás) (piros / zöld fény)
 (C) Érzékelő jelzőfénye (piros) (E) Mikro-USB töltőcsatlakozó
 (L1) Fő világítás

1. Az akkumulátorok behelyezése és az akkumulátorok állapotának ellenőrzése

- 1a. Mielőtt kinyitná az elemtartó rekeszt, ellenőrizze, hogy ki van-e kapcsolva a fejlámpa.
 1b. Helyezzen be új akkumulátorokat. Kövesse az elemrekeszben látható, polarításra vonatkozó (+) és (-) jelzéseket.
 1c. A tápfeszültség-jelzőlámpa (D) a lámpa bekapcsolása után megjeleníti az akkumulátor állapotát.
- | | |
|----------------------------------|------------|
| Zöld LED (3 villanás) | - Jó |
| Zöld LED (2 villanás) | - Átlagos |
| Piros LED (folyamatosan világít) | - Alacsony |

2. A fejlámpa feltöltése

- 2a. Ellenőrizze, hogy az azonos típusú NiMH akkumulátorok megfelelően lettek-e behelyezve a fejlámpába.
 2b. A töltésjelző lámpa (D) jelzi a töltés állapotát.
- | | |
|---------------------------------|--|
| Zöld LED (folyamatosan világít) | - Töltés befejeződött |
| Zöld LED (villog) | - Töltés folyamatban |
| Piros LED (villog) | - Töltés leállítva. Ellenőrizze a NiMH akkumulátorok megfelelő behelyezését. |

3. Működés

3a. Fő világítás – Hideg fehér (L1)

A világítási módok áttekintéséhez nyomja meg röviden az (A) gombot	Fő világítás bekapcsolva Erős --> Közepes --> Gyenge --> Villogás --> Kikapcsolva
Ha az (L1) üzemmód aktív, nyomja meg és tartsa lenyomva 2 másodpercig az (A) gombot	Távolságérzékelő aktiválva és (C) bekapcsolva (L1 egyszer villan)
A távolságérzékelő mód aktiválása esetén	Fő lámpa bekapcsolva (A kiadott fényerő a tárgytávolságnak megfelelően automatikusan beállításra kerül)
Amikor a távolságérzékelő mód aktív, nyomja meg röviden az (A) gombot	A távolságérzékelő deaktiválásra kerül és (C) kikapcsol

3b. Egyéb műveletek

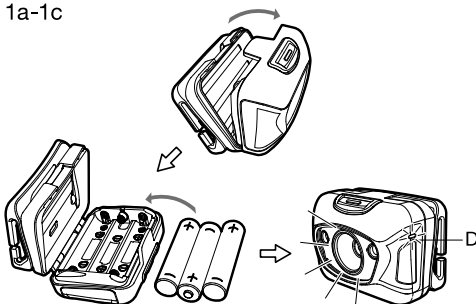
Ha az (L1) üzemmód ki van kapcsolva, nyomja meg és tartsa lenyomva 5 másodpercnél hosszabban az (A) gombot	Zárolás mód aktiválva (L1 kétszer villan) Zárolás módban az (A) gomb lenyomása esetén az (L1) röviden felvillan
Ha a készülék le van zárva, nyomja meg és tartsa lenyomva 5 másodpercnél hosszabban az (A) gombot	Készülék lezárása kikapcsolva (az L1 kétszer felvillan)

Megjegyzés: Amikor az akkumulátor töltöttsége alacsony, az érzékelő funkció automatikusan kikapcsolásra kerül, növelve az akkumulátor élettartamát. (L1 3 villanás)

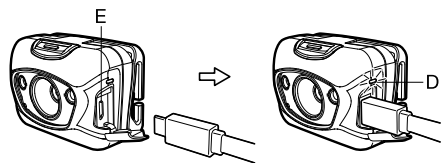
4. Műszaki jellemzők

Fényáram	300 lm – 5 lm	Ütésállóság	1.0 m
Fényerősség	Max. 6200 cd	Akkumulátor	NiMH / Alkáli (3 x AAA)
Fény hatótávolsága	Max. 157 m	LED	Cree
Működési idő	3 óra – 42 óra (NiMH) / 5 óra – 69 óra (alkáli)	Súly	110 g (akkumulátorokkal)
IP-besorolás	IPX6	Méret	46 x 56 x 34 mm

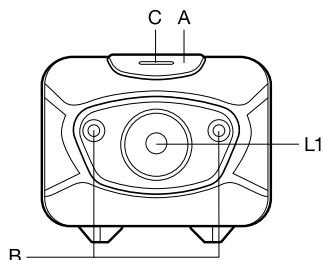
1a-1c



2a-2b



3a-3b



Oboznámte sa s vaším čelovým svetidlom

- (A) Hlavný vypínač (D) Indikátor prevádzky/nabíjania
 (B) Snímače vzdialenosti (červené/zelené svetlo)
 (automatické prepínanie intenzity) (E) Vstup nabíjania mikro USB
 (C) Indikátor snímača (červená svetlo) (L1) Hlavné svetlo

1. Vloženie batérií a kontrola stavu batérií

- 1a. Pred otvorením krytu priečinka na batérie skontrolujte, či je čelové svetlo vypnuté.
 1b. Vložte nové batérie so správnou polaritou (+) a (-) tak, ako je vyznačené na priečinku na batérie.
 1c. Indikátor prevádzky (D) zobrazí po zapnutí svetla stav nabitia batérie.
- | | |
|-----------------------------|-------------|
| Zelená LED (zabliká 3-krát) | - Dobré |
| Zelená LED (zabliká 2-krát) | - Priemerné |
| Červená LED (trvalé svetlo) | - Nízke |

2. Nabíjanie čelovej lampy

- 2a. Uistite sa, že v čelovej lampe sú správne umiestnené NiMH batérie rovnakého typu.
 2b. Indikátor nabíjania (D) zobrazuje stav nabíjania.
- | | |
|----------------------------|--|
| Zelená LED (trvalé svetlo) | - Nabíjanie je ukončené |
| Zelená LED (bliká) | - Prebieha nabíjanie |
| Červená LED (bliká) | - Zastavené nabíjanie. Uistite sa, že sú správne vložené nabíjateľné NiMH batérie. |

3. Prevádzka

3a. Hlavné svetlo – studená biela (L1)

Krátkym stlačením (A) prepínajte medzi jednotlivými režimami	Zapnuté hlavné svetlo vysoká intenzita --> stredná intenzita --> nízka intenzita --> blikanie --> vypnutie
Keď je zapnuté (L1), na 2 sekundy stlačte (A)	Snímač vzdialenosti je aktivovaný a (C) je zapnuté (L1 raz zabliká)
Keď je aktivovaný snímač vzdialenosti	Hlavné svetlo je zapnuté (Svetelný lúč sa automaticky prispôbi vzdialenosti osvetleného predmetu)
Pri aktivovanom režime snímača vzdialenosti krátko stlačte (A)	Snímač vzdialenosti je deaktivovaný a (C) je vypnuté

3b. Ostatné funkcie

Keď je vypnuté (L1), na 5 sekúnd stlačte (A)	Aktivovaný režim uzamknutia (L1 dvakrát zabliká) V režime uzamknutia (L1) zabliká po stlačení (A)
Keď je aktivovaný režim blokovania, dlhšie stlačte (A) na viac než 5 sekúnd	Deaktivuje sa režim blokovania (L1 dvakrát zabliká)

Poznámka: Keď sa zníži nabitie batérie, funkcia snímača sa automaticky vypne, aby sa predĺžila výdrž batérie. (L1 zabliká 3-krát)

4. Špecifikácie

Lumen	300 lm – 5 lm	IP krytie	IPX6
Kandela	Max. 6 200 cd	Odolnosť voči nárazu	1.0 m
Dosvit svetelného lúča	Max. 157 m	Batéria	NiMH / alkalické (3x AA)
Čas prevádzky	3 h – 42 h (NiMH) / 5 h – 69 h (alkalické)	Batéria	Cree
		Hmotnosť	110 g (s batériami)
		Rozmery	46 x 56 x 34 mm

Spoznajte svojo naglavno svetilko

- | | |
|--|---|
| (A) Glavna tipka | (D) Kontrolna lučka napajanje/polnjenje (rdeča/zelena svetilka) |
| (B) Daljinski senzorji (samodejno zatemnjevanje) | (E) Mikro USB polnilni vhod |
| (C) Kontrolna lučka senzorja (rdeča) | (L1) Glavna svetilka |

1. Vstavitev baterij in pregled stanja baterij

- 1 a. Pred odprtjem prostora za baterije preverite, da je naglavna svetilka izklopljena.
- 1 b. Vstavite nove baterije. Pri tem upoštevajte polarnost - oznaki (+) in (-) se nahajata v prostoru za baterije.
- 1c. Kontrolna lučka napajanja (D) nakazuje stanje baterije po vklopu svetilke.
- | | |
|----------------------------|-------------|
| Zelena LED (3krat utripne) | - Dobro |
| Zelena LED (2krat utripne) | - Povprečno |
| Rdeča LED (trajno sveti) | - Nizko |

2. Polnjenje naglavne svetilke

- 2a. Bodite pozorni, da je v naglavno svetilko pravilno nameščen enak tip baterij NiMH.
- 2b. Kontrolna lučka polnjenja (D) nakazuje stanja polnjenja.
- | | |
|---------------------------|--|
| Zelena LED (trajno sveti) | - Polnjenje končano |
| Zelena LED (utripa) | - Polnjenje poteka |
| Rdeča LED (utripa) | - Polnjenje ustavljeno. Bodite pozorni, da so polnilne baterije NiMH pravilno nameščene. |

3. Delovanje

3a. Glavna svetilka - hladna bela (L1)

S kratkim pritiskom na (A) preklapljate med posameznimi načini

Glavna svetilka na visoko zmogljivost → srednjo zmogljivost → nizko zmogljivost → utripanje → izklopljeno

Če je svetilka (L1) vklopljena, pritisnite za 2 sekundi na tipko (A)

Daljinski senzor je aktiviran in (C) je vklopljen (enkrat utripne L1)

Če je aktiviran način daljinskega senzorja

Glavna svetilka vklopljena (Svetlobna moč se samodejno nastavi glede na razdaljo pogleda)

Pri aktiviranju načina daljinskega senzorja pritisnite na kratko na tipko (A)

Daljinski senzor je deaktiviran in (C) je izklopljen
--

3b. Drugi postopki

Če je svetilka (L1) izklopljena, pritisnite za več kot 5 sekund na tipko (A)

Način zaklepanja je aktiviran (L1 dvakrat utripne) V načinu zaklepanja (L1) pri pritisku na tipko (A) kratko utripne
--

Če je svetilka način zaklepanja aktiviran, pritisnite za več kot 5 sekund na tipko (A)

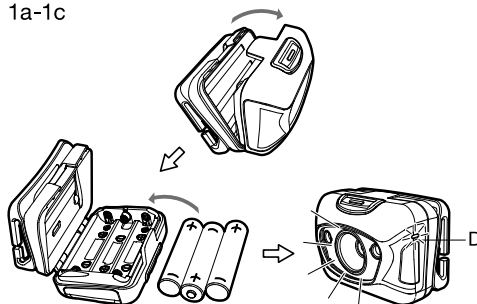
Način zaklepanja je deaktiviran (L1 dvakrat utripne)
--

Opomba: Če se baterija prazni, funkcija senzorja se samodejno izklopi, da se podaljša življenjska doba baterije. (L1 3krat utripne)

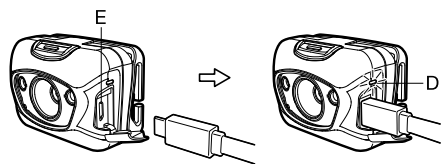
4. Tehnični podatki

Lumeni	300 lm - 5 lm	Odpornost na udarce	1.0 m
Kandela	Max. 6 200 cd	Baterije	NiMH/alkalne 3x AAA
Dolžina svetlobnega stožca	Max. 157 m	LED	Cree
Čas delovanja	3 h - 42 h (NiMH) / 5 h - 69 h (alkalne)	Teža	110 g (z baterijami)
Stopnja zaščite	IPX6	Dimenzije	46 x 56 x 34 mm

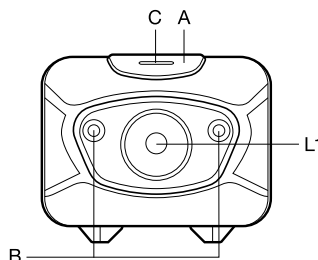
1a-1c



2a-2b



3a-3b



Upoznajte svoju naglavnu svjetiljku

- | | |
|---|--|
| (A) Glavni gumb | (D) Kontrolno svjetlo punjenja (crveno / zeleno svjetlo) |
| (B) Senzori udaljenosti (automatsko prigušivanje) | (E) Micro USB priključak za punjenje |
| (C) Kontrolno svjetlo senzora (crveno svjetlo) | (L1) Glavno svjetlo |

1. Umetanje baterija i provjera stanja baterija

- 1 a. Naglavna svjetiljka mora biti isključena prije otvaranja odjeljka za baterije.
- 1 b. Umetnite nove baterije, pazite pritom na oznake polariteta (+) i (-) u odjeljku za baterije.
- 1c. Indikator napajanja (D) pokazuje stanje baterije nakon uključivanja svjetla.
- | | |
|------------------------------|------------------|
| Zelena LED (trepti 3 puta) | - dobro stanje |
| Zelena LED (trepti 2 puta) | - srednje stanje |
| Crveni LED (trajno svijetli) | - slabo |

2. Punjenje naglavne svjetiljke

- 2a. Za naglavnu svjetiljku koristite samo isti tip NiMH baterija, koje moraju biti valjano umetnute.
- 2b. Indikator punjenja (D) označit će stanje punjenja.
- | | |
|------------------------------|---|
| Zelena LED (trajno svijetli) | - punjenje gotovo |
| Zelena LED (treperi) | - punjenje u tijeku |
| Crveni LED (treperi) | - punjenje zaustavljeno. NiMH punjive baterije moraju biti umetnute |

3. Rukovanje

3a. Glavno svjetlo - hladno bijelo (L1)

Kratko pritisnite (A) za kretanje između načina rada svjetla

Glavno svjetlo uključeno	Jako → Srednje → Nisko → Treperenje → Isključeno
--------------------------	--

Kada je (L1) uključeno, držite pritisnuto (A) tijekom 2 sekunde

Senzor udaljenosti aktiviran i (C) je uključeno (L1 jednom zatreperi)

Kada je aktiviran senzor udaljenosti

Glavno svjetlo uključeno (Jačina svjetla će se automatski prilagoditi prema udaljenosti gledanja)

Kada je aktiviran senzor udaljenosti, kratko pritisnite (A)

Senzor udaljenosti deaktiviran i (C) je isključeno
--

3b. Drugi načini rada

Kada je (L1) isključeno, držite pritisnuto (A) tijekom 5 sekundi

Zaključavanje uključeno (L1 zatreperi dvaput). U zaključanom načinu (L1) kratko zatreperi kada se pritisne (A).

Kada je uključeno zaključavanje, pritisnite (A) dulje od 5 sekundi

Zaključavanje isključeno (L1 zatreperi dvaput)
--

Napomena: Kada je baterija pri kraju, funkcija senzora se automatski isključuje u svrhu produženja trajanja baterije. (L1 treperi 3 puta)

4. Specifikacije

Lumeni	300 lm - 5 lm	Otpornost na udarce	1,0 m
Candela	Maks. 6200 cd	Baterija	NiMH / Alkalne (3 x AAA)
Domet snopa	Maks. 157 m	LED	Cree
Trajanje rada	3 h - 42 h (NiMH) / 5 h - 69 h (Alkalne)	Težina	110 g (s baterijama)
IP klasifikacija	IPX6	Dimenzije	46 x 56 x 34 mm